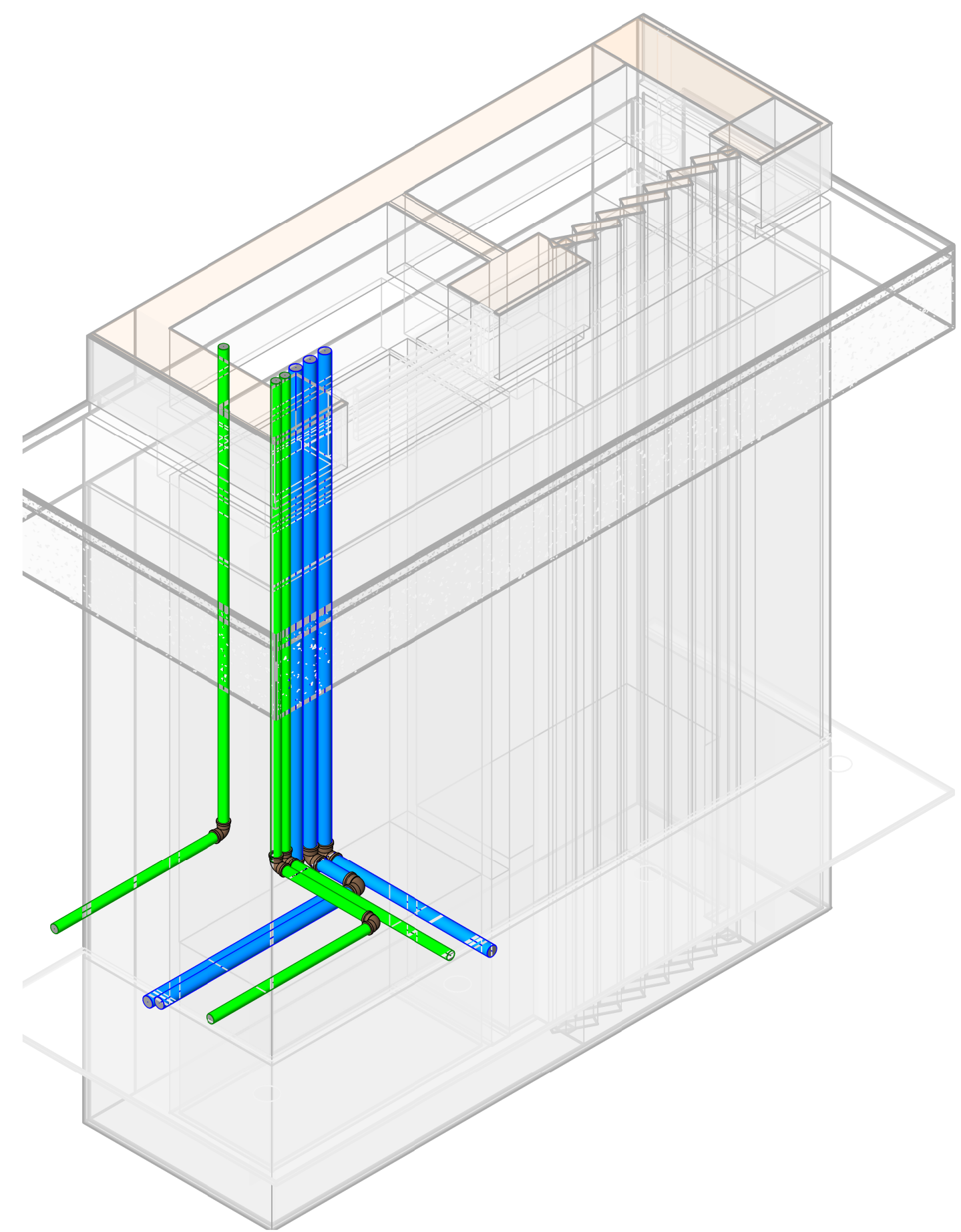
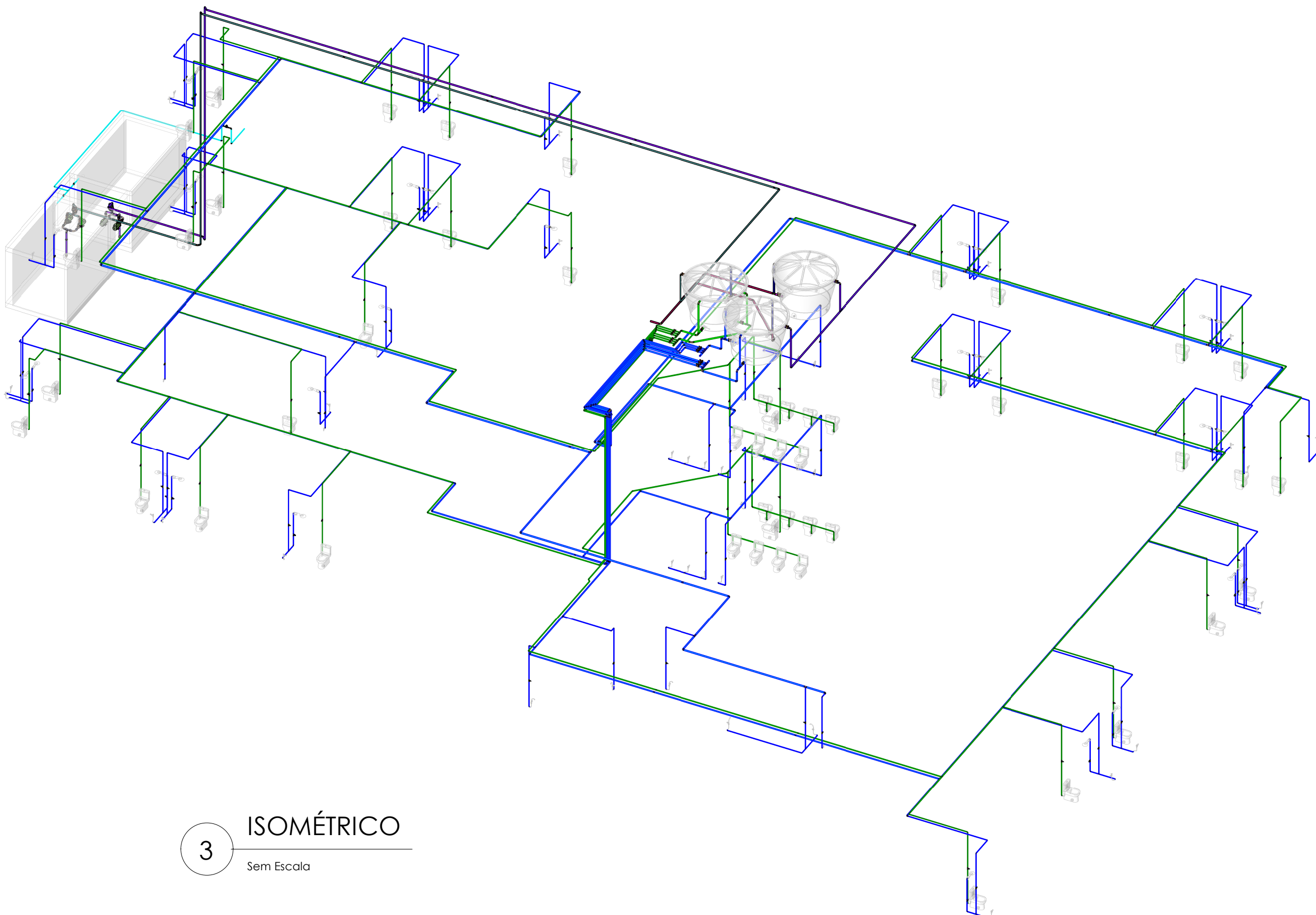


1 BARRILETE TÉRREO
Escala 1:75



2 DETALHE 01 - SHAFT TÉRREO
Sem Escala



3 ISOMÉTRICO
Sem Escala

Acessório de tubo			
Descrição	Código	Quant.	Ilust.
Hidrômetro - Designação Y - Qn = 0,75 m³/h	HID	1	
Registro de gaveta 1"	RG 1"	6	
Registro de gaveta 3/4"	RG 3/4"	80	
Registro de gaveta ABNT saneamento 3/4"	RG S 3/4"	1	
Registro de pressão 3/4"	RP 3/4"	31	
Registro Esfera VS Roscável 1"	RE VS 1"	6	
Registro Esfera VS Roscável 1,1/2"	RE VS 1 1/2"	10	
Registro Esfera VS Roscável 1,1/4"	RE VS 1 1/4"	3	
Registro Esfera VS Roscável 2"	RE VS 2"	3	
Registro Esfera VS Roscável 3/4"	RE VS 3/4"	2	
Registro Esfera VS Soldável com União 50mm	RE VS 50mm	10	
SCHNEIDER-BC-92 S/T 1 A (1 CV)	BC - 92	4	
Válvula de Retenção Soldável 50mm	VR 25mm	2	
Válvula de pé com Crivo Soldável 50mm	VPC 50mm	2	

Peças Hidráulicas e Sanitárias			
Descrição	Código	Quant.	Ilust.
Caixa d'água de polietileno, 5.000 litros	Caixa d'água de polietileno, 5.000 litros	2	
Caixa d'água de polietileno, 7.500 litros	Caixa d'água de polietileno, 7.500 litros	1	
Cisterna, nas Dimensões 3,0m x 1,50m x 4,0m = 18,0m³	MECANICO	1	
Flexível 300mm aço inox	Flexível 300mm	106	
Margitrus - Chave Bola Unipolar 15A/230V CB-2012	Eletrobóia	2	
RESERVATÓRIO ENTERRADO 3,3m x 3,7m x 3,0m = 36,6m³	CIS36,6m³	1	
Torneira bôia 1/2"	Torneira bôia	3	

- Notas Gerais**
- 1. DIÂMETRO DAS TUBULAÇÕES EM MM E COTAS EM M.
 - 2. TODA TUBULAÇÃO DE ÁGUA FRIA SERÁ EM PVC SOLDÁVEL.
 - 3. AS TUBULAÇÕES HORIZONTAIS DE ÁGUA FRIA DEVEM SER INSTALADAS COM UMA LEVE DECLIVIDADE, TENDO EM VISTA REDUZIR O RISCO DE FORMAÇÃO DE BOLHAS DE AR EM SEU INTERIOR.
 - 4. O ESPAÇAMENTO MÍNIMO ENTRE SUPORTES P/ FRAÇÃO DE TUBULAÇÕES HORIZONTAIS SERÁ:
 - TUBOS DE Ø100mm: 1,80m;
 - TUBOS DE Ø150mm: 3,20m;
 - TUBOS DE Ø175mm E INFERIORES: 1,5m.

Padrão de Altura de Pontos	
Alturas	Pontos de consumo
2,1m	Chuveiro
0,4m	Lavatório
0,2m	Bacia Sanitária
0,6m	Pia

Símbolos	Conteúdo
	Tubulações verticais - O Apóstrofo (') após a numeração da coluna representa desvio (Ex: AF1') = houve um desvio na coluna AF1); - Quando houver ▲ no nome da coluna, significa que ocorreu uma subida em relação a direção do fluxo. Quando houver ▼, significa que ocorreu um descida.
AFn	Coluna de Água Fria (n = número da coluna)
AGn	Coluna de Água Quente (n = número da coluna)
RCn	Coluna de Recalque (n = número da coluna)
ELn	Coluna de Extrator e Limpeza (n = número da coluna)
REN	Coluna de Reuso (n = número da coluna)
DN, sentido do escoamento e material do tubo	
Código de acessórios de tubo	
x = tipo de sistema	
E = Esgoto Pluvial	
F = Água Fria	
n = número	

Conexões - Água fria (Tubos Rígidos)			
Descrição	Código	Quant.	Ilust.
Adaptador Soldável com Anel para Caixa d'Água 32mm, PVC Marrom	ASA	4	
Adaptador Soldável com Anel para Caixa d'Água 40mm, PVC Marrom	ASA	2	
Adaptador Soldável com Anel para Caixa d'Água 50mm, PVC Marrom	ASA	12	
Adaptador Soldável com Anel para Caixa d'Água 60mm, PVC Marrom	ASA	6	
Adaptador Soldável Curto com Balsa e Rosca para Registro 25 x 3/4", PVC Marrom, Água Fria	ASC	192	
Adaptador Soldável Curto com Balsa e Rosca para Registro 32 x 1", PVC Marrom, Água Fria	ASC	12	
Adaptador Soldável Curto com Balsa e Rosca para Registro 50 x 1 1/2", PVC Marrom, Água Fria	ASC	8	
Bucha de Redução Soldável Curta 32x25mm, PVC Marrom, Água Fria	BRC	16	
Bucha de Redução Soldável Curta 40x32mm, PVC Marrom, Água Fria	BRC	1	
Bucha de Redução Soldável Longa 40x25mm, PVC Marrom, Água Fria	BRL	5	
Bucha de Redução Soldável Longa 50x25mm, PVC Marrom, Água Fria	BRL	4	
Bucha de Redução Soldável Longa 50x32mm, PVC Marrom, Água Fria	BRL	1	
Cap Soldável 50mm, PVC Marrom, Água Fria -	CAP	4	
Curva 45° Soldável 50mm, PVC Marrom, Água Fria	C45	1	
Curva 90° Soldável 50mm, PVC Marrom, Água Fria	C90	5	
Joelho 45° Soldável 32mm, PVC Marrom, Água Fria	J45	6	
Joelho 45° Soldável 40mm, PVC Marrom, Água Fria	J45	1	
Joelho 45° Soldável 50mm, PVC Marrom, Água Fria	J45	6	
Joelho 45° Soldável 60mm, PVC Marrom, Água Fria	J45	2	
Joelho 90° Soldável 25mm, PVC Marrom, Água Fria	J90	166	
Joelho 90° Soldável 32mm, PVC Marrom, Água Fria	J90	63	
Joelho 90° Soldável 40mm, PVC Marrom, Água Fria	J90	33	
Joelho 90° Soldável 50mm, PVC Marrom, Água Fria	J90	67	
Joelho 90° Soldável 60mm, PVC Marrom, Água Fria	J90	6	
Joelho 90° Soldável com Bucha de Latão 25 x 3/4", PVC Marrom, Água Fria	JBL	130	
Luva Soldável 25mm, PVC Marrom, Água Fria	LU	1	
Luva Soldável 32mm, PVC Marrom, Água Fria	LU	13	
Luva Soldável 40mm, PVC Marrom, Água Fria	LU	6	
Luva Soldável 50mm, PVC Marrom, Água Fria	LU	17	
Luva Soldável e com Bucha de Latão 25 x 3/4", PVC Marrom, Água Fria	LBL	31	
Tê de Redução Soldável 32x25mm, PVC Marrom, Água Fria	TR	32	
Tê de Redução Soldável 40x25mm, PVC Marrom, Água Fria	TR	21	
Tê de Redução Soldável 50x25mm, PVC Marrom, Água Fria	TR	16	
Tê de Redução Soldável 50x32mm, PVC Marrom, Água Fria	TR	6	
Tê de Redução Soldável 50x40mm, PVC Marrom, Água Fria	TR	3	
Tê Soldável 25mm, PVC Marrom, Água Fria	TE	37	
Tê Soldável 32mm, PVC Marrom, Água Fria	TE	8	
Tê Soldável 40mm, PVC Marrom, Água Fria	TE	3	
Tê Soldável 50mm, PVC Marrom, Água Fria	TE	18	
Tê Soldável 60mm, PVC Marrom, Água Fria	TE	5	
Tê Soldável com Bucha de Latão na Bolsa Central 25 x 3/4", PVC Marrom, Água Fria	TBL	6	
Tê Soldável com Bucha de Latão na Bolsa Central 32 x 3/4", PVC Marrom, Água Fria	TBL	4	
União Soldável 50mm, PVC Marrom, Água Fria	US	10	

Tubos Rígidos			
Descrição	Código	Diâmetro	Comp. (m)
Água fria			
Tubo Soldável Marrom	PVC-S	25,00 mm	569.43
Tubo Soldável Marrom	PVC-S	32,00 mm	317.88
Tubo Soldável Marrom	PVC-S	40,00 mm	171.55
Tubo Soldável Marrom	PVC-S	50,00 mm	285.50
Tubo Soldável Marrom	PVC-S	60,00 mm	17.04

Cores	Tipos de sistema
	Água fria - Distribuição
	Água fria - Extrator
	Água fria - Limpeza
	Água fria - Extrator e Limpeza
	Água fria - Bombeamento
	Água fria - Bombeamento Reuso
	Água fria - Abastecimento
	Água fria - Reuso

R00	Emissão Inicial	03/10/2025	Gustavo Roque
Nº	DESCRIÇÃO	DATA	EMITIDO POR

HIDRÁULICA

PROPRIETÁRIO
Prefeitura Municipal de Saquarema-RJ
R. Cel. Madureira, 77 - Centro, Saquarema - RJ, 28990-000
OBSA
Câmara Municipal de Saquarema
Campos de Aviação, Saquarema - RJ
RESPONSÁVEL TÉCNICO

CREA/RJ: 201.8102897

CONTHEÍDO
Planta Baixa, Isométrico, Detalhes, Notas, Legendas e Tabelas.

ESCALA
Indicada

DATA
03/10/2025

PROJETISTA
Gustavo Roque

FOIHA
002

ARQUIVO
BE-FMSO-DES-HID-CAMARA-BA-002-R00

BARRETO ENGENHARIA - AD - 1189x841mm